

Resgate em Revista



Corpo Bombeiros de Lagos

EDIÇÃO Nº 1

Resgate em Revista

The background image shows two firefighters in full protective gear, including helmets and oxygen tanks, kneeling on a paved surface. They are positioned in front of a harbor filled with numerous sailboats. A yellow CAT truck is partially visible on the left side of the frame. The sky is overcast with soft, diffused light.

Corpo Bombeiros de Lagos

EDIÇÃO Nº 1

AUTOR: CORPO DE BOMBEIROS DE LAGOS

O CORPO BOMBEIROS DE LAGOS

A NOSSA HISTÓRIA...

A Associação Humanitária dos Bombeiros Voluntários de Lagos foi fundada em 1886 no Cartório Nacional de Lagos. No percurso destes 137 anos, a corporação de Lagos tornou-se na mais antiga associação de bombeiros voluntários na nossa região. Vivenciámos várias épocas, chegando hoje como uma entidade credível e competente, com o objetivo de ajudar quem de nós precisa, seja a nível local, regional, nacional ou internacional.

Neste momento, e considerando toda a aposta na capacitação do Corpo de Bombeiros, quer seja em aquisição de recursos humanos, materiais e de infraestruturas, quer na aposta da formação e capacitação dos nossos operacionais, garante uma equipa preparada e formada para dar resposta a todo o tipo de ocorrências no concelho.

No ano de 2023, a corporação integrou o Grupo de Salvamentos Especiais dos Bombeiros do Algarve.

No nosso Corpo de Bombeiros dispomos de um grupo especial de operacionais nas vertentes de Salvamento em Grande Ângulo, Busca e Resgate em Estruturas Colapsadas (BREC) / Escoramentos em Edificado, Equipa de Salvamento Aquático, Equipa de Busca e Salvamento em Cheias Urbanas / Águas Bravas e ainda intervenção com Matérias Perigosas. De momento, integram o Grupo de Salvamentos Especiais (GSE) 50 operacionais.

O NOSSO LEMA...

“Juntos Somos Mais Fortes”

Lema que determina, a importância do espírito de camaradagem para a eficácia da missão.





OS NOSSOS NÚMEROS



EVENTOS DE JANEIRO A MARÇO

PRÉ-HOSPITALAR

Durantes os meses de janeiro a março, o Corpo Bombeiros de Lagos deu resposta a mais de 1200 ocorrências de emergências médicas pré-hospitalar, nomeadamente 799 doenças súbitas, 19 paragens cardio-respiratória e 215 vítimas de trauma.

ACIDENTES RODOVIÁRIOS

No mesmo período, demos resposta a mais de 43 acidentes de viação. Foi realizado o transporte para as unidades de saúde 38 sinistrados, entre eles 28 vítimas ligeiras, 8 vítimas graves e 2 vítimas críticas.

INCÊNDIOS ESTRUTURAIS

Os nossos operacionais responderam a 19 Incêndios Habitacionais e a 3 Incêndios Rodoviários, tendo sido empenhados 116 operacionais e 34 veículos.

OUTRAS OCORRÊNCIAS

Naquilo que classificamos como Intervenção em Matérias Perigosas e Quedas de Árvores / Estruturas, neste período de tempo, o nosso corpo de bombeiros interveio em 30 ocorrências.



ESTRUTURA OPERACIONAL

Estamos organizados numa estrutura de comando com um **Comandante**, **2º Comandante** e um **Adjunto de Comando** e o nosso quadro ativo é composto por Bombeiros das carreiras de **Oficial Bombeiro**, **Chefe**, **Subchefe**, **Bombeiro de 1º**, **Bombeiro de 2º**, **Bombeiro de 3º** e ainda uma recruta de **Estagiários** composta por 12 elementos que brevemente terminarão o seu processo formativo.

>>> FORÇA MINIMA INTERVENÇÃO OPERACIONAL

Diariamente dispomos de uma Força Mínima de Intervenção Operacional de modo a responder a todas as solicitações da população, quer na valência de Emergência Pré-Hospitalar, quer no Combate a Incêndios Rurais e Estruturais ou em Salvamentos Rodoviários.

Para além destes elementos, garantimos também em prontidão o nosso Grupo de Salvamentos Especiais (GSE), para responder a ocorrências complexas, como Salvamentos em Grande Ângulo e Resgate em Falésias, Salvamentos Aquáticos, Intervenção com Matérias Perigosas, Escoramentos em Edificado / Busca e Resgate em Estruturas Colapsadas, Resgate em Cheias Urbanas e ainda na reposição da normalidade em ocorrências com condições climáticas adversas.



FORMAÇÃO INTERNA

Diariamente os nossos operacionais garantem a operacionalidade dos veículos e equipamentos, treinam, atualizam técnicas e procedimentos para que o Socorro cumpra as melhores práticas Nacionais e Internacionais.

INSTRUÇÃO CONTÍNUA



Janeiro
Incêndios Urbanos



Fevereiro
Incêndios Rurais



Março
Emergência Pré-Hospitalar

GRUPO SALVAMENTOS ESPECIAIS

Os operacionais do GSE têm mensalmente formação nas Áreas de Salvamento em Grande Ângulo e Resgate em Falésias, Escoramentos em Edificado/BREC, Salvamento Aquático e ainda Intervenção com Matérias Perigosas.





FORMAÇÃO EXTERNA

6

Sabia que, somos uma Entidade Acreditada pela DGERT nas áreas de Saúde e Proteção de pessoas e bens? Possuímos também acreditação INEM para os Curso de Suporte Básico de Vida e de SBV/DAE Adulto e Pediátrico.



FORMAÇÃO PARA EMPRESAS (JANEIRO A MARÇO)



10 Cursos de Primeiros Socorros e Suporte Básico de Vida



1 Curso de Evacuação em Edifícios



4 Cursos de Combate a Incêndios - 1ª Intervenção

>>> PÓLO DE FORMAÇÃO ESCOLA PORTUGUESA DE SALVAMENTO

Assinámos juntamente com a Escola Portuguesa de Salvamento um protocolo de cooperação na área da formação especializada, em que ministramos na nossa Região diversos cursos de formação nomeadamente Salvamento Animal, Rapid Intervention Team (RIT) e Busca e Resgate em Estruturas Colapsadas (BREC).





A NOSSA ESCOLINHA

Um dos nossos mais recentes projetos, é a nossa Escola de Infantes Cadetes. Aos sábados, de 15 em 15 dias, estes pequenos Bombeiros, aprendem técnicas de socorrismo adaptados à sua idade, comunicações rádio e ficam a conhecer também os nossos veículos. Incutimos também os valores que nos tornam Bombeiros como a camaradagem, o espírito de missão e o trabalho em equipa.



FORMAÇÃO INICIAL DE BOMBEIRO

8

No passado mês de março, a nossa recruta de estagiários realizou as provas de avaliação teórica - prática do Curso de Formação de Ingresso na Carreira de Bombeiro Voluntário. Os nossos **12 estagiários** continuam agora o seu período de estágio até à data da sua promoção, alcançando assim o posto de Bombeiros de 3º.



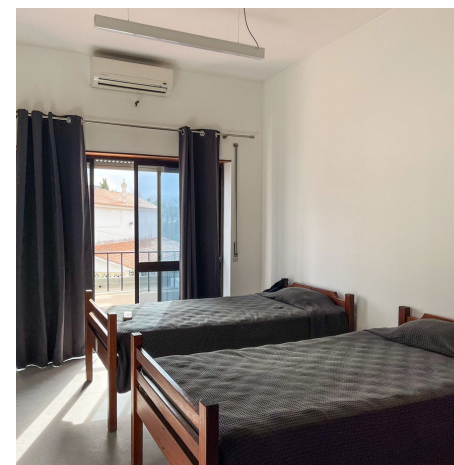
E a pensar já no próximo recrutamento, demos início a uma nova Formação Inicial de Bombeiro. A estes futuros Bombeiros espera-lhes agora uma fase formativa de 6 a 9 meses duração, em que irão aprender técnicas e procedimentos nas mais diversas áreas de atuação do nosso Corpo de Bombeiros.



O NOSSO QUARTEL

INFRAESTRUTURAS

9



Comunicações

Centro de treino

Ginásio

Descanso e lazer

REMODELAÇÃO E REESTRUTURAÇÃO

Porque defendemos a Saúde e o Bem estar dos nossos operacionais, recentemente o nosso Quartel foi alvo de uma reestruturação, criando áreas como o Ginásio, Sala do Bombeiro, Camaratas, ampliação do refeitório e parque de viaturas para ambulâncias, aumentando assim a qualidade de vida e bem estar aos nossos Bombeiros.

O NOSSO QUARTEL

INSTALAÇÕES

10



Parque de Viaturas

Cozinha

Secretaria da Associação

REMODELAÇÃO E REESTRUTURAÇÃO

Ao nível das instalações, o nosso quartel foi também alvo de remodelações, tornando a nossa casa mais acessível a quem nos visita.

A nossa Sala de Formação, a nossa Secretaria da Associação e as nossas instalações estão agora mais acolhedoras para o receber.

»» PROJETOS ASSOCIADOS ««

Porque o associativismo é algo que nos está enraizado, o nosso Corpo de Bombeiros associa-se a diversas causas e a projetos da nossa comunidade, quer seja através de ações de formação ou com o empenhamento de Recursos Humanos e Materiais.



O APOIO DO MUNICÍPIO DE LAGOS...

Ao alcançar o que hoje é notório, não podemos deixar de agradecer àquele que já é também um de nós - O Município de Lagos.

Este tem sido o parceiro que garante que o nosso Corpo de Bombeiros seja já uma referência pela sua capacidade de atuação, proveniente dos recentes investimentos em veículos de intervenção, material/equipamentos apoiados pela **Câmara Municipal de Lagos**.



PMDAE ««

O Município de Lagos, através do Serviço de Proteção Civil e Defesa da Floresta, implementa o **Programa Municipal de Desfibrilhação Automática Externa** (PMDAE) com a colocação de equipamentos Desfibrilhador Automático Externo (DAE) em pontos estratégicos do concelho.

Enquanto entidade certificada, já formámos **500 operacionais DAE** inseridos no PMDAE do município de Lagos! ●●●



Exposição de Meios

Mostramos também o nosso mais recente Veículo Urbano de Combate a Incêndios (VUCI). Um veículo que nos permite aumentar a nossa intervenção em situações complexas. Dispõe de equipamento necessário a uma primeira intervenção em Acidentes Rodoviários, Combate a Incêndios Urbanos, Matérias Perigosas e ainda material de Salvamento em Grande Ângulo e Salvamento Aquático.

ESGA

Através da nossa Equipa de Salvamento em Grande Ângulo (ESGA), conduzimos um exercício de salvamento em que as diversas crianças puderam experimentar uma manobra simulada de uma vítima num cenário de evacuação por cordas.



Salvamento Aquático

Através da nossa Equipa de Salvamento Aquático realizamos diversos exercícios demonstrativos das nossas intervenções em meio aquático.





»» MENSAGEM DO COMANDANTE

É com enorme prazer, entusiasmo e orgulho que sou responsável pela atividade dos homens e mulheres que asseguram diariamente o socorro à população de Lagos, e não só.

Cientes que quando existem vidas em risco, a formação e o treino fazem a diferença, estamos hoje mais preparados do que nunca e empenhamo-nos para que, quando precisar de nós, a resposta seja a adequada.

Iniciamos com esta primeira edição, um novo projeto. O Resgate em Revista pretende dar a conhecer, trimestralmente, a todos aqueles que nos seguem à distância a visão do que é o Corpo de Bombeiros de Lagos, assim como as nossas atividades operacionais e o que fazemos no nosso dia a dia. Com isto, pretendemos dar a conhecer que estamos aptos, preparados e munidos dos melhores equipamentos para responder a todo o tipo de ocorrências.

Atenciosamente,

O Comandante

Márcio Regino



Resgate em Revista



Corpo Bombeiros de Lagos

EDIÇÃO Nº 1